

VOLVER A LOS DIECISIETE

Alexandra Domínguez



Alexandra Domínguez

VOLVER A LOS DIECISIETE

Loada y recordada sea Mary Quant entre las místicas,
porque de ella será la tijera de oro con que el cielo recortará las nubes.
Bendito Cat Stevens entre los santos que se abrazan en las discotecas,
porque de él serán los artefactos plateados que giran en el Cosmos.
Veneración a Ginsberg arisco entre los gatos de escayola de Buda,
porque de él serán otra vez las selvas verdes tras el otoño de napalm.
Gratitud a Shakespeare que viajaba en segunda clase de los trenes
porque de él serán los barcos de papel de todas las pensiones.
Recuerdos para el Sena, el río sagrado de Rimbaud en el que hay ballenas.
Elogiado Jean Gabin en blanco y negro, Camus antes de Argelia.
Enaltecidos los de Liverpool que hicieron asomarse a Dios al mundo.
Ensalzado el huésped del alero, el gorrión de provincias
para el que nunca hay sitio en la antología de los pájaros.
Alabado Klee niño y Paul anciano, la escoba de pintar estrellas
con la que barre Violeta Parra la carpa vacía de los cielos.
Benditas las postales que llegan en verano escritas por el mar
y los sellos de colores subidos al tejado de las cartas de amor.
Loado el número siete que en la tabla de multiplicar es muchas veces siete,
volver a los diecisiete, volver a los veintisiete, volver a los treinta y siete.



"Carretilla de imanres" Aguafuerte y aguatinta iluminada 66 x 49 cm, papel superalfa 76 x 56 cm,



"Rosas de Arena en el desierto de Atacama" Aguafuerte y aguatinta iluminada 66 x 48 cm, papel superalfa 75 x 56 cm,



"El ardor de los bellos tiempos" Aguafuerte y aguatinta iluminada 66 x 48 cm, papel superalfa 75 x 56 cm,



"El encantador de los rosales" Aguafuerte y aguatinta iluminada 66 x 48 cm, papel superalfa 75 x 56 cm.



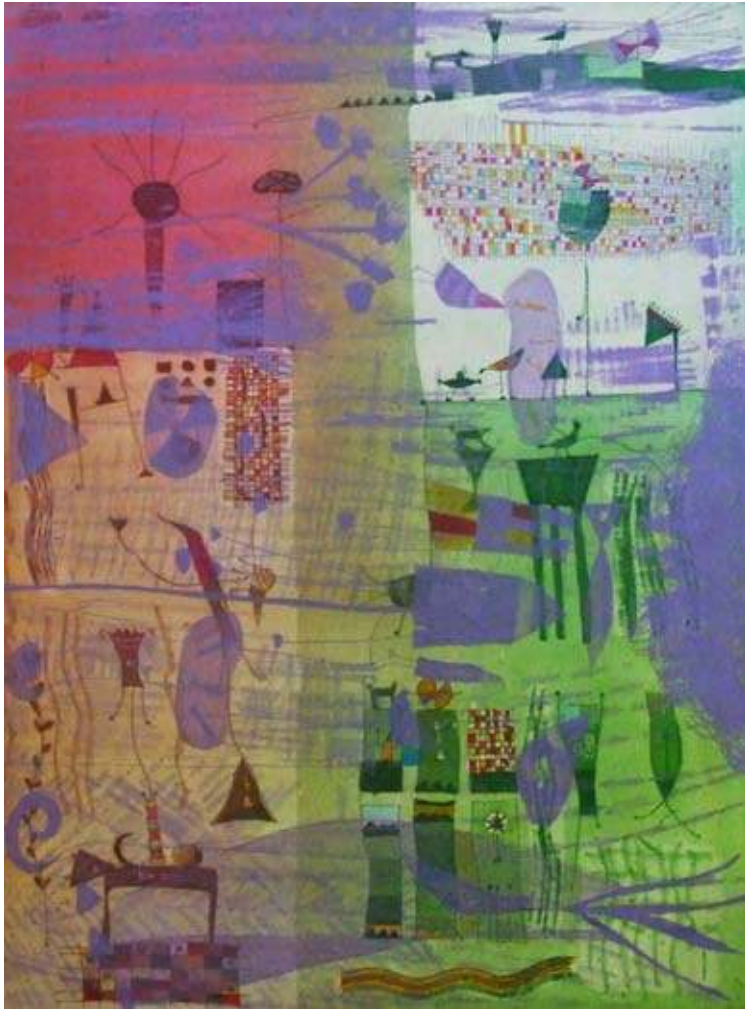
"Madera leída por todos los astros" Aguafuerte y aguatinta iluminada 48 x 66 cm, papel superalfa 56 x 75 cm.



"Las calles de Brooklyn " Aguafuerte y aguatinta iluminada 49 x 66 cm, papel superalfa 75 x 56 cm.



“La llave transparente “ Aguafuerte y aguatinta 49 x 66 cm, papel superalfa 56 x 75 cm.



"Ruido en el horizontes " Aguafuerte y aguatinta iluminada 49 x 66 cm, papel superalfa 56 x 75 cm.



"Silabario de una dama persa " Aguafuerte y aguatinta iluminada 49 x 66 cm, papel superalfa 75 x 56 cm.



"Tiempo de volantines" Aguafuerte y aguatinta 50 x 66 cm, papel superalfa 75 x 56 cm.



"Un caballo para Galileo Galilei " Aguafuerte y aguatinta iluminada 66 x 49 cm, papel superalfa 75 c 56 cm.



" " Aguafuerte y aguatinta iluminada 50 x 66 cm, papel superalfa 75 x 56 cm.



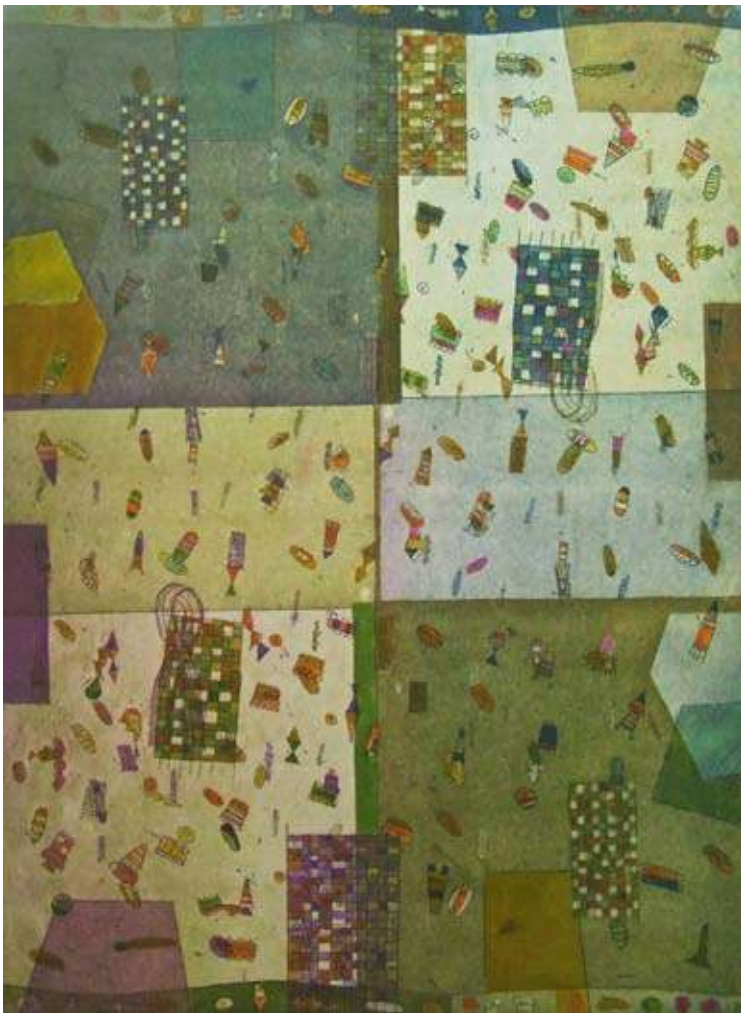
" " Aguafuerte y aguatinta iluminada 50 x 66 cm, papel superalfa 75 x 56 cm.



“ Aguafuerte y aguainta iluminada 56 x 76 cm, papel superalfa 56 x 76 cm.



“ “ Aguafuerte y aguatinta iluminada 50 c 66 cm, papel superalfa 56 x 76 cm.



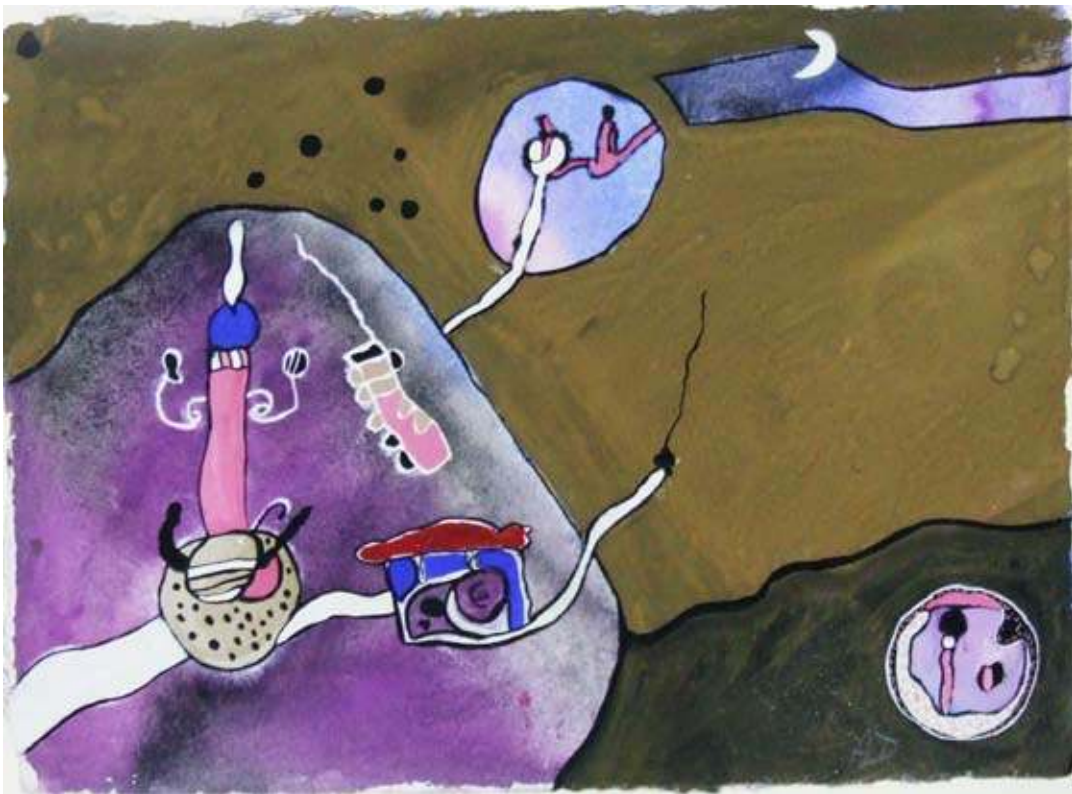
“ “ Aguafuerte y aguainta iluminada 48 x 65 cm, papel superalfa 56 x 76 cm.



“ “ Aguafuerte y aguatinta iluminada 56 x 76 cm, papel superalfa 56 x 76 cm.



"Calle Maipú" Pintura sobre papel 26 x 35 cm, papel superalfa 75 x 56 cm.



"Concepción del Nuevo Extremo" Pintura sobre papel 26 x 35 cm, papel superalfa 75 x 56 cm.



"Flotes para Wilde" Pintura sobre papel 26 x 35 cm, papel superalfa 75 x 56 cm.



"Palabras con Camus" Pintura sobre papel 44 x 33 cm, papel superalfa 75 x 56 cm.



"Trapa Trapa" Pintura sobre papel 44 x 33 cm, papel superalfa 75 x 56 cm.

Del viernes 29 de Mayo al jueves 25 de Junio de 2015



ármaga · galería de arte · C/ Alfonso V, Nº 6 · 24001 León - España

HORARIO: Lunes a viernes, de 12 a 14 h y de 18 a 21 h.

Tel. 987 238 787 · arte@armaga.com · artearmaga.wordpress.com